

Kempa



CATALOGUE CLUBS

2026
2026
2026

CATALOGUE CLUBS 2026

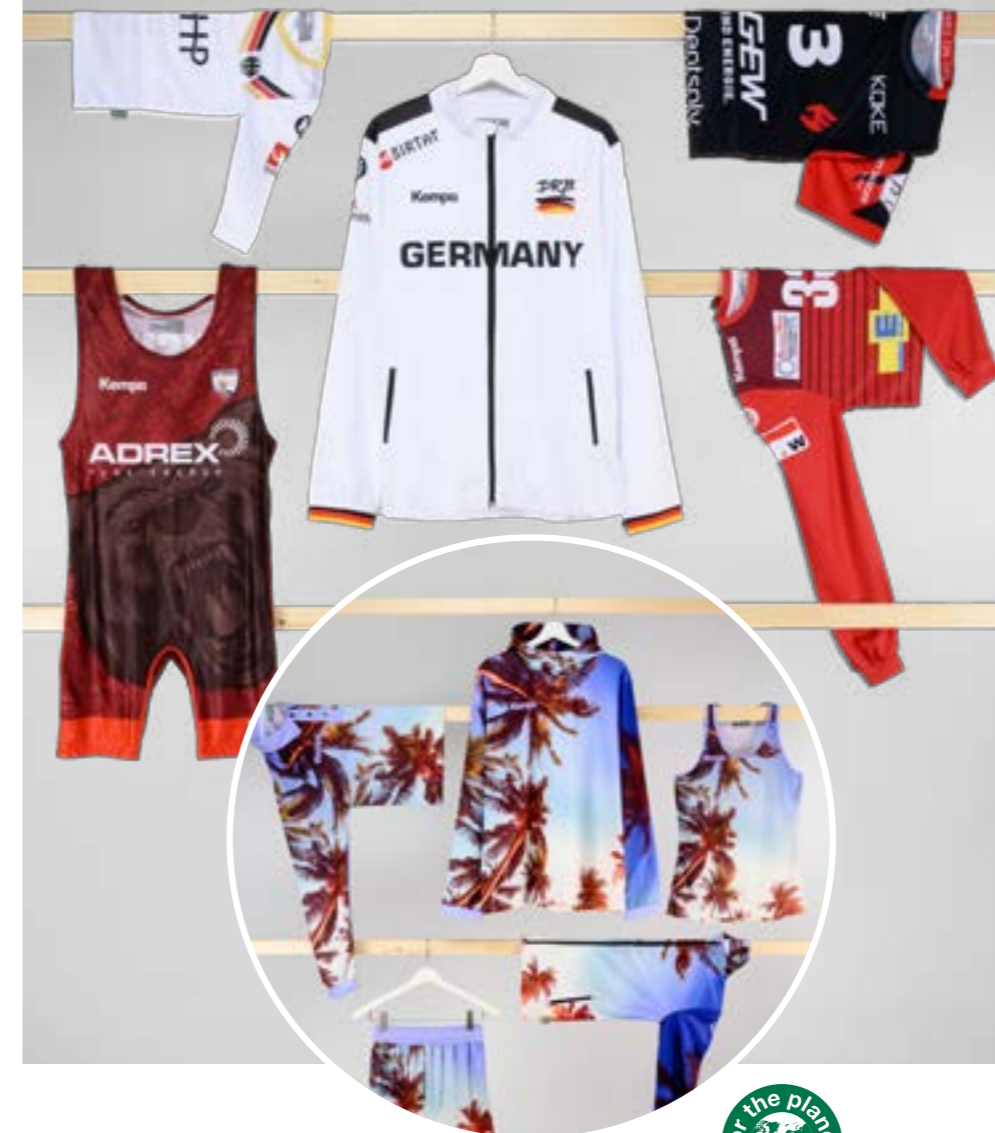
TABLE OF CONTENTS

▶ SUBLIMATION	3 > 5
▶ BALLS	8 > 11
▶ ATHLETICS 29, AMBITION 28	12 > 25
▶ EMOTION 27, WAVE 26	26 > 33
▶ STMNT, CORE 26	34 > 41
▶ BASICS	42 > 51
▶ BAGS & ACCESSORIES	52 > 55
▶ SHOES	56 > 62
▶ REFEREE	63

SIZE CHART

	Kids	5-6Y	7-8Y	9-10Y	11-12Y	13-14Y						
UK	Women				XS	S	M	L	XL	XXL		
	Men				S	M	L	XL	XXL	3XL	4XL	
GERMANY	Women				XS	S	M	L	XL	XXL		
	Men				S	M	L	XL	XXL	3XL	4XL	
FRANCE	Women				XS	S	M	L	XL	XXL	3XL	4XL
	Men				S	M	L	XL	XXL	3XL	4XL	

NEW ATHLETICS 29	AMBITION 28	STMNT	EMOTION 27	WAVE 26	CORE 26
AVAILABILITY	AVAILABILITY	AVAILABILITY	AVAILABILITY	AVAILABILITY	AVAILABILITY
2026	2026	2026	2026	2026	2026
2027	2027	2027	2027		
2028	2028	2028			
2029					



Creator

> **DES TENUES PERSONNALISÉES AVEC VOS COULEURS !**

1 **SÉLECTIONNER VOTRE PRODUIT**



2 **CRÉER VOTRE DESIGN** | modèle couleurs logos etc

3 **CHOISISSEZ LES TAILLES** XS S L 4XL

4 **VALIDATION DE COMMANDE** livraison 6 à 8 sem.

INFOS GÉNÉRALES

- Minimum de commande : 10 pièces par commande club
- Frais de majoration de 30% et 10 € net HT de frais de port pour toute commande de moins de 10 pièces
- Délais de livraison : 6 à 8 semaines à partir de la validation du BAT final.
- Les remises des clients s'appliquent sur les sublimés.

> SUBLIMATION MAILLOT & SHORT



Maillots et shorts joueurs, **8 designs** possibles et un choix parmi **42 couleurs** différentes :

Les FREE DESIGN : maillots et shorts homme et femme avec 4 designs au choix,

Les INLINE DESIGNS : maillots et shorts homme et femme avec 4 designs au choix inspirés de la gamme **Kempa**.

> Tous les designs sont disponibles en manches longues pour les gardiens de but.

Nuancier Couleurs

01	08	15	22	29	36
02	09	16	23	30	37
03	10	17	24	31	38
04	11	18	25	32	39
05	12	19	26	33	40
06	13	20	27	34	41
07	14	21	28	35	42

					PRIX CLUB
Maillot	PROTek 100% PES 150g	116-164 S - 5XL	Couleurs au choix	58,5 €	
Maillot gardien manches longues	PROTek Heavy	116-164 S - 5XL	Couleurs au choix	79 €	
Maillot gardien manches longues	PROTek 100% PES 150g	116-164 S - 5XL	Couleurs au choix	66 €	
Short	PROTek 100% PES 150g	116-164 S - 5XL	Couleurs au choix	40 €	
Serviette	microfibre - 220g 100% PES 150g	50x120cm 70x140cm	Couleurs au choix	26 € 42 €	
+ AVAILABLE IN WOMEN FIT		XS - 2XL			

INLINE Design

FREE Design

SUBLIMATION

SUBLIMATION

ATHLETICS 29

A B C



AMBITION 28

A B



INTERVALL

A B



STRIPPES

A B



EMOTION 27

A B



WAVE 26

A B



SHUTTER

A B C



STAMPING

A B



Team Sponsoring

NATIONAL TEAMS



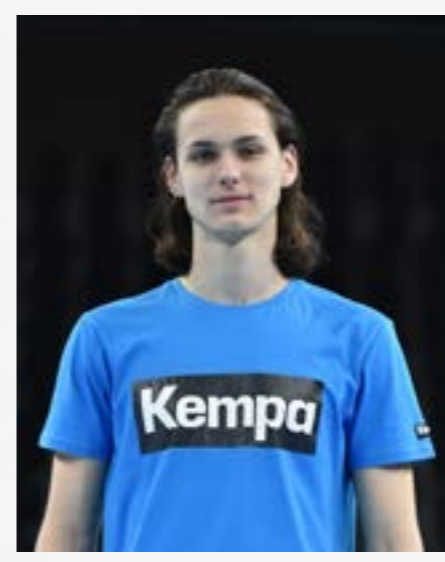
EUROPEAN TEAMS



FRENCH TEAMS



Players Sponsoring



Noah Gaudin



Mohammad Sanad



Joze Baznik



Beatriz Sousa



Gauthier Ivah



Romann Carle



Kévin Bonnefoi



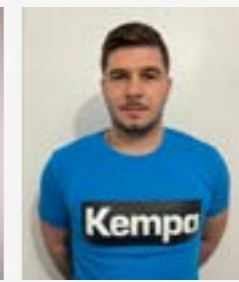
Romain Mathias



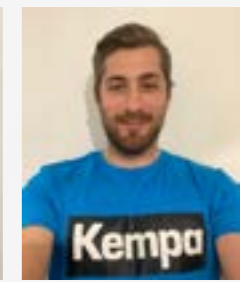
Mathis Burdet



Catherine Gabrielle



Axel Oppedisano



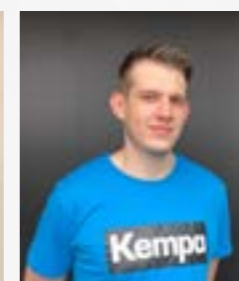
Alexandre Demaille



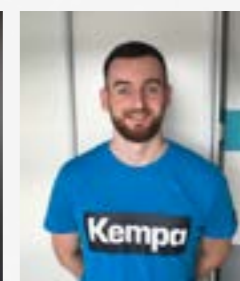
Enzo Gesland



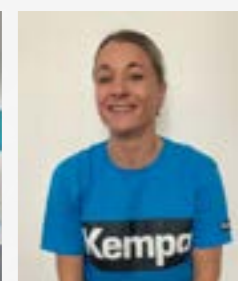
Reida Rezzouki



Robin Dourte



Florian Billant



Mélanie Jobard



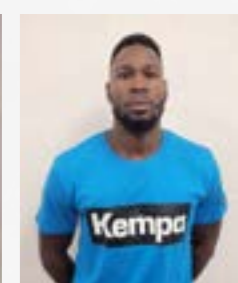
Gustavo Lorenzo



Julie Leblevec



Youenn Cardinal



Théophile Causse

NOUVEAU

SANS BESOIN DE RÉSINE



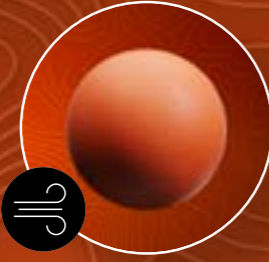
Matériau **PWR GRIP** avec structure **HIGH GRIP** pour une adhérence optimale et un excellent contrôle de la balle



Le procédé de fabrication innovant « invisible seams » améliore la rondeur et garantit une stabilité dimensionnelle maximale. Associée à une matière révolutionnaire offrant une excellente prise en main grâce à un laminage supplémentaire en mousse X2 et en textile, cette technologie dédiée au handball établit de nouvelles références.



Multicouche X2 laminage qui augmente le rebond et la douceur de la balle.



La vessie en latex avec le laminage textile empêche le gonflage excessif tout en minimisant la perte de l'air.

BALLON PERSONNALISATION

PERSONNALISE TON BALLON AVEC NUMÉRO, NOM OU LOGO

Le logo est imprimé directement sur la surface de la balle au moyen d'une impression industrielle DTF.

Délai de livraison: selon quantités

NUMÉRO **NOM** **LOGO**



Demandez à votre revendeur **Kempa**

BALLONS SANS RÉSINE

SANS BESOIN DE RÉSINE



SPECTRUM SYNERGY SPIN

Art. 2001927

Taille 0, 1, 2, 3

40,00 EUR*

01 orange fluo/noir

Excellent ballon d'entraînement et de match composé de 30 panneaux matière souple et adhérente avec gaufrage

Le matériau innovant PWR GRIP associé aux lignes HIGH GRIP garantit une adhérence optimale et un excellent contrôle de la balle.

Très bon rebond et toucher doux grâce à la lamination de mousse multicouche

La vessie unique en latex et le laminage textile conservent sa forme et offrent à la fois un rebond et une rétention de l'air exceptionnels



SPECTRUM SYNERGY ELIMINATE

Art. 2001913

Taille 3

50,00 EUR*

01 gris froid



SPECTRUM SYNERGY PURE

Art. 2001912

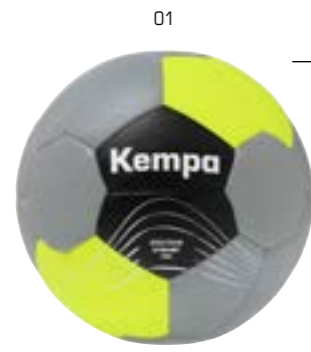
Taille 2, 3

60,00 EUR*

01 rouge profond

SPECTRUM SYNERGY SPIN

BALLONS DE COMPÉTITION



01

Ballon haut de gamme certifié IHF

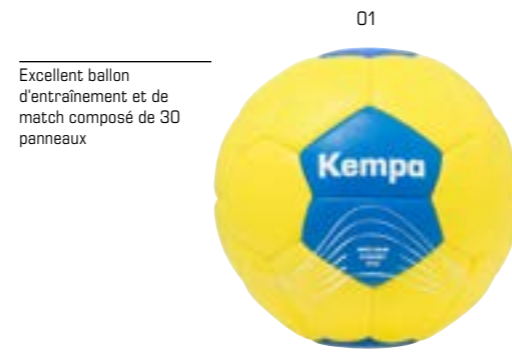
SPECTRUM SYNERGY PRO

Art. 2001918

Taille 2, 3

90,00 EUR*

01 gris froid/jaune fluo



01

Excellent ballon d'entraînement et de match composé de 30 panneaux

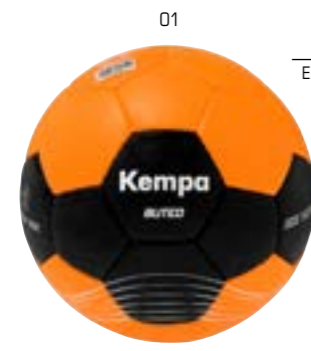
SPECTRUM SYNERGY PLUS

Art. 2001914

Taille 0, 1, 2, 3

60,00 EUR*

01 jaune suède/bleu suède



01

Excellent ballon de match

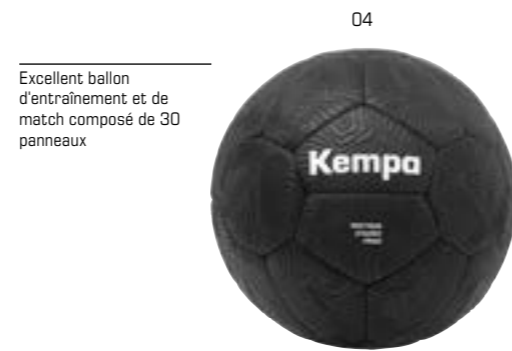
BUTEO

Art. 2001919

Tailles 2, 3

60,00 EUR*

01 orange/noir



04

Excellent ballon d'entraînement et de match composé de 30 panneaux

SYNERGY SPECTRUM PRIMO BLACK & WHITE

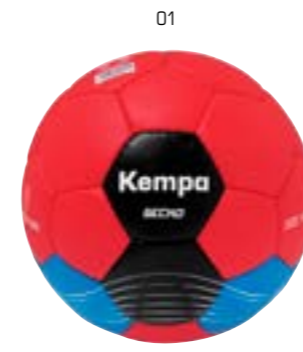
Art. 2001890

Tailles 0, 1, 2, 3

50,00 EUR*

04 noir

BALLONS D'ENTRAÎNEMENT



01

Excellent ballon d'entraînement

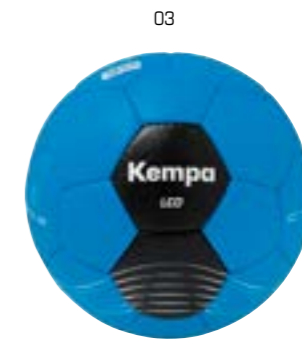
GECKO

Art. 2001921

Tailles 0, 1, 2, 3

40,00 EUR*

01 rouge/bleu kempa



03

02



04



05



LEO

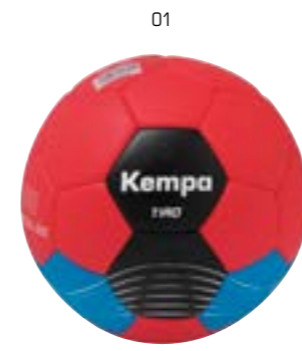
Art. 2001922

Tailles 0, 1, 2, 3

25,00 EUR*

Couleur 04, 05 0, 1

02 orange/noir, 03 bleu kempa/noir, 04 bleu kempa/jaune, 05 bleu kempa/rose fuchsia

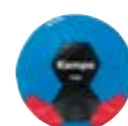


01

02



03



TIRO

01, 03 Art. 2001923

02 Art. 2001930

Taille Couleur 01 00

20,00 EUR*

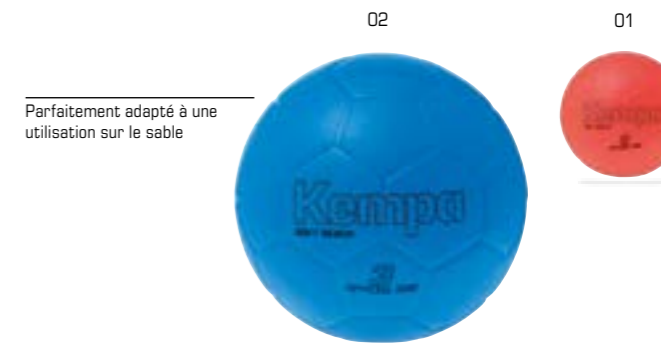
Couleur 02 0

20,00 EUR*

Couleur 03 1

20,00 EUR*

01 rouge/bleu kempa, 02 vert fluo/noir/vert, 03 bleu kempa/rouge



02

01

Parfaitement adapté à une utilisation sur le sable

SOFT BEACH

Art. 2001897

Tailles

Couleur 01 2

40,00 EUR*

Couleur 02 3

40,00 EUR*

01 rouge fluo, 02 bleu fluo



01

02

Excellent ballon d'entraînement et de match composé de 30 panneaux

SPECTRUM SYNERGY PRIMO

Art. 2001920

Tailles 0, 1, 2, 3

50,00 EUR*

01 noir/bleu de suède, 02 noir/or



02

Ballon lesté (600 gr)

Conçu pour le renforcement musculaire et le développement de la puissance de tir, idéal pour l'entraînement technique et la préparation physique des joueurs.

TRAINING 600

Art. 2001823

Tailles 2

40,00 EUR*

02 jaune fluo



02

Ballon lesté (800 gr)

TRAINING 800

Art. 2001824

Tailles 3

45,00 EUR*

02 jaune fluo



INCLUSIVE 2029

NEW



NEW

ATHLETICS 29 SHIRT



Art. 2005180

Size 116, 128, 140, 152, 164
S, M, L, XL, XXL, 3XL **23,00 EUR***
25,00 EUR*

Material 100% Polyester (recycled)

01 black, **26** white/stone grey, **37** stone grey, **41** navy,
47 lagoon, **49** royal/navy, **50** kempablue, **60** red/chili red,
81 fluo orange/black, **90** lime yellow/royal,
91 lime yellow/black

TEAM SHORTS



Art. 2005885

Size 116, 128, 140, 152, 164
S, M, L, XL, XXL, 3XL **18,00 EUR***
20,00 EUR*

Material 100% polyester (recycled)

01 black, **16** white, **31** dark grey melange, **37** stone grey,
41 navy, **47** lagoon, **49** royal, **50** kempablue, **60** red,
81 fluo orange, **91** lime yellow



NEW

ATHLETICS 29 SHIRT WOMEN



Art. 2005181

Size XS, S, M, L, XL, XXL **25,00 EUR***

Material 100% Polyester (recycled)

01 black, **26** white/stone grey, **37** stone grey, **41** navy,
47 lagoon, **49** royal/navy, **50** kempablue, **60** red/chili red,
81 fluo orange/black, **90** lime yellow/royal,
91 lime yellow/black

TEAM SHORTS WOMEN



Art. 2005886

Size XS, S, M, L, XL, XXL **20,00 EUR***

Material 100% polyester (recycled)

01 black, **16** white, **31** dark grey melange, **37** stone grey,
41 navy, **47** lagoon, **49** royal, **50** kempablue, **60** red,
81 fluo orange, **91** lime yellow

ATHLETICS 29



NEW
ATHLETICS 29 TANK TOP

Art. 2005187

Size 116, 128, 140, 152, 164
S, M, L, XL, XXL, 3XL **20,00 EUR***
23,00 EUR*

Material 100% Polyester (recycled)

01 black, **26** white/stone grey, **47** lagoon, **49** royal/navy,
60 red/chili red, **81** fluo orange/black, **91** lime yellow/black

PERFORMANCE SHORTS

Art. 2005151

Size 116, 128, 140, 152, 164
S, M, L, XL, XXL, 3XL **20,00 EUR***
25,00 EUR*

Material 100% Polyester (recycled)

01 black, **16** white, **31** dark grey melange, **37** stone grey,
41 navy, **47** lagoon, **49** royal, **50** kempablue, **60** red,
81 fluo orange, **91** lime yellow



ATHLETICS 29 TANK TOP WOMEN

Art. 2005188

Size XS, S, M, L, XL, XXL **23,00 EUR***

Material 100% Polyester (recycled)

01 black, **26** white/stone grey, **47** lagoon, **49** royal/navy,
60 red/chili red, **81** fluo orange/black, **91** lime yellow/black

PERFORMANCE SHORTS W

Art. 2005152

Size XS, S, M, L, XL, XXL **25,00 EUR***

Material 100% Polyester (recycled)

01 black, **16** white, **31** dark grey melange, **37** stone grey,
41 navy, **47** lagoon, **49** royal, **50** kempablue, **60** red,
81 fluo orange, **91** lime yellow



NEW
ATHLETICS 29 TRAINING TOP

Art. 2005186

Size 116, 128, 140, 152, 164
S, M, L, XL, XXL, 3XL **40,00 EUR***
45,00 EUR*

Material 100% Polyester (recycled)

01 black, **41** navy, **47** lagoon, **60** red/chili red,
81 fluo orange/black, **91** lime yellow/black





NEW
ATHLETICS 29 POLY JACKET

Art. 2005184
Size 116, 128, 140, 152, 164
 S, M, L, XL, XXL, 3XL, 4XL **30,00 EUR***
35,00 EUR*
Material 100% Polyester (recycled)
01 black, **09** black/lime yellow, **37** stone grey,
40 royal/lime yellow, **41** navy, **47** lagoon, **49** royal/navy,
50 kempablue, **60** red/chili red

LITE TRAINING PANTS

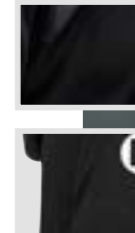
Art. 2003626
Size 116, 128, 140, 152, 164
 S, M, L, XL, XXL, 3XL, 4XL **30,00 EUR***
35,00 EUR*
Material 100% polyester (recycled), DryTech,
 ComfortFit
01 black/white, **09** navy/white

NEW
ATHLETICS 29 POLY JACKET WOMEN

Art. 2005185
Size XS, S, M, L, XL, XXL **35,00 EUR***
Material 100% Polyester (recycled)
01 black, **09** black/lime yellow, **37** stone grey,
40 royal/lime yellow, **41** navy, **47** lagoon, **49** royal/navy,
50 kempablue, **60** red/chili red,

LITE TRAINING PANTS WOMEN

Art. 2003628
Size XS, S, M, L, XL, XXL **35,00 EUR***
Material 100% polyester (recycled), DryTech,
 ComfortFit
01 black/white, **09** navy/white



NEW

**ATHLETICS 29
HOODED JACKET**



Art. 2005182

Size 116, 128, 140, 152, 164 **55,00 EUR***
S, M, L, XL, XXL, 3XL, 4XL **60,00 EUR***

Material 100% Polyester (recycled)

01 black, **09** black/lime yellow, **37** stone grey,
40 royal/lime yellow, **41** navy, **47** lagoon, **49** royal/navy,
50 kempablue, **60** red/chili red

MOTION PANTS



Art. 2005134

Size 116, 128, 140, 152, 164 **40,00 EUR***
S, M, L, XL, XXL, 3XL, 4XL **45,00 EUR***

Material 100% polyester (60% recycled)

01 black, **41** navy

NEW

**ATHLETICS 29
HOODED JACKET WOMEN**



Art. 2005183

Size XS, S, M, L, XL, XXL **60,00 EUR***

Material 100% Polyester (recycled)

01 black, **09** black/lime yellow, **37** stone grey,
40 royal/lime yellow, **41** navy, **47** lagoon, **49** royal/navy,
50 kempablue, **60** red/chili red

**MOTION PANTS
WOMEN**

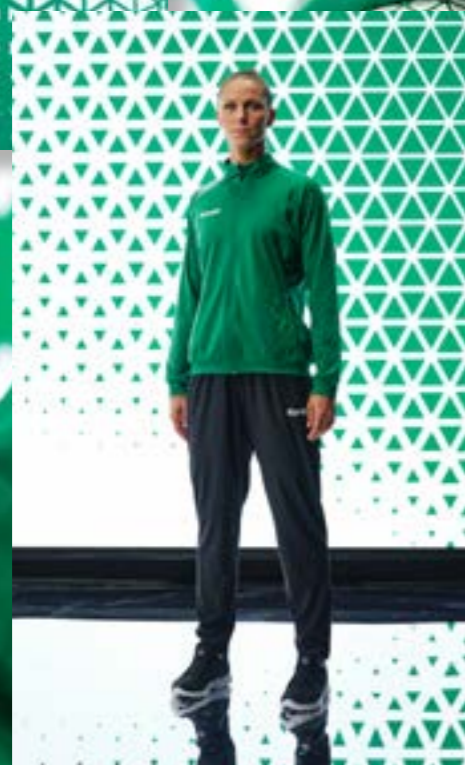


Art. 2005135

Size XS, S, M, L, XL, XXL **45,00 EUR***

Material 100% polyester (60% recycled)

01 black, **41** navy



AMBITION 28



AMBITION 28 SHIRT



Art. 2005145

Size 116, 128, 140, 152, 164
S, M, L, XL, XXL, 3XL **30,00 EUR***
35,00 EUR*

Material 100% polyester (recycled)

11 black/antra, **26** white/dark grey mélange,
31 dark grey mélange/white, **47** lagoon/white, **49** royal/navy,
50 kempablue/white, **60** red/chili red, **67** magenta/black,
91 lime yellow/royal

PERFORMANCE SHORTS



Art. 2005151

Size 116, 128, 140, 152, 164
S, M, L, XL, XXL, 3XL **20,00 EUR***
25,00 EUR*

Material 100% polyester (recycled)

01 black, **16** white, **31** dark grey mélange, **37** stone grey,
41 navy, **47** lagoon, **49** royal, **50** kempablue, **60** red,
81 fluo orange, **91** lime yellow



AMBITION 28 SHIRT W



Art. 2005146

Size XS, S, M, L, XL, XXL **35,00 EUR***

Material 100% polyester (recycled)

11 black/antra, **26** white/dark grey mélange,
31 dark grey mélange/white, **47** lagoon/white, **49** royal/navy,
50 kempablue/white, **60** red/chili red, **67** magenta/black,
91 lime yellow/royal

PERFORMANCE SHORTS W



Art. 2005152

Size XS, S, M, L, XL, XXL **25,00 EUR***

Material 100% polyester (recycled)

01 black, **16** white, **31** dark grey mélange, **37** stone grey,
41 navy, **47** lagoon, **49** royal, **50** kempablue, **60** red,
81 fluo orange, **91** lime yellow



01 01



01 01



**AMBITION 28
POLY JACKET**



Art. 2005147

Size 116, 128, 140, 152, 164
S, M, L, XL, XXL, 3XL **45,00 EUR***
50,00 EUR*

Material 100% polyester (recycled)
31 100% polyester (40% recycled)

11 black/antra, **31** dark grey mélange/white,
40 royal/lime yellow, **47** lagoon/white, **49** royal/navy,
50 kempablue/white, **60** red/chili red

LITE TRAINING PANTS



Art. 2003626

Size 116, 128, 140, 152, 164
S, M, L, XL, XXL, 3XL, 4XL **30,00 EUR***
35,00 EUR*

Material 100% polyester (recycled), DryTech,
ComfortFit

01 black/white, **09** navy/white

**AMBITION 28 POLY
JACKET W**



Art. 2005148

Size XS, S, M, L, XL, XXL **50,00 EUR***

Material 100% polyester (recycled)
31 100% polyester (40% recycled)

11 black/antra, **31** dark grey mélange/white,
40 royal/lime yellow, **47** lagoon/white, **49** royal/navy,
50 kempablue/white, **60** red/chili red

**LITE TRAINING PANTS
WOMEN**



Art. 2003628

Size XS, S, M, L, XL, XXL **35,00 EUR***

Material 100% polyester (recycled), DryTech,
ComfortFit

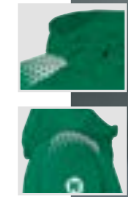
01 black/white, **09** navy/white



01 01



01 01



AMBITION 28 HOODED JACKET



Art. 2005149

Size 116, 128, 140, 152, 164
S, M, L, XL, XXL, 3XL **60,00 EUR***
65,00 EUR*

Material 100% polyester (recycled)
31 100% polyester (70% recycled)

11 black/antra, **31** dark grey mélange/white,
40 royal/lime yellow, **47** lagoon/white, **49** royal/navy,
50 kempablue/white, **60** red/chili red

MOTION PANTS



Art. 2005134

Size 116, 128, 140, 152, 164
S, M, L, XL, XXL, 3XL, 4XL **40,00 EUR***
45,00 EUR*

Material 100% polyester (60% recycled)

01 black, **41** navy

AMBITION 28 HOODED JACKET W



Art. 2005150

Size XS, S, M, L, XL, XXL **65,00 EUR***

Material 100% polyester (recycled)
31 100% polyester (70% recycled)

11 black/antra, **31** dark grey mélange/white,
40 royal/lime yellow, **47** lagoon/white, **49** royal/navy,
50 kempablue/white, **60** red/chili red

MOTION PANTS WOMEN



Art. 2005135

Size XS, S, M, L, XL, XXL **45,00 EUR***

Material 100% polyester (60% recycled)

01 black, **41** navy



EMOTION 27



EMOTION 27 SHIRT



Art. 2005123

Size 116, 128, 140, 152, 164
S, M, L, XL, XXL, 3XL **20,00 EUR***
25,00 EUR*

Material 100% polyester (recycled)

03 black/white, **17** white/black,
31 dark grey mélange/white, **41** navy/fluo yellow,
47 lagoon/white, **49** royal/white, **50** kempablue/white,
55 aqua/white, **61** red/white, **92** fluo yellow/navy

TEAM SHORTS



Art. 2005885

Size 116, 128, 140, 152, 164
S, M, L, XL, XXL, 3XL **18,00 EUR***
20,00 EUR*

Material 100% polyester (recycled)

01 black, **16** white, **31** dark grey melange, **37** stone grey,
41 navy, **47** lagoon, **49** royal, **50** kempablue, **60** red,
81 fluo orange, **91** lime yellow



EMOTION 27 SHIRT WOMEN



Art. 2005124

Size XS, S, M, L, XL, XXL **25,00 EUR***

Material 100% polyester (recycled)

03 black/white, **17** white/black,
31 dark grey mélange/white, **41** navy/fluo yellow,
47 lagoon/white, **49** royal/white, **50** kempablue/white,
55 aqua/white, **61** red/white, **92** fluo yellow/navy

TEAM SHORTS WOMEN



Art. 2005886

Size XS, S, M, L, XL, XXL **20,00 EUR***

Material 100% polyester (recycled)

01 black, **16** white, **31** dark grey melange, **37** stone grey,
41 navy, **47** lagoon, **49** royal, **50** kempablue, **60** red,
81 fluo orange, **91** lime yellow



EMOTION 27 POLY JACKET

Art. 2005125

Size 116, 128, 140, 152, 164
S, M, L, XL, XXL, 3XL, 4XL **40,00 EUR***
45,00 EUR*

Material 100% polyester (recycled)
31 100% polyester (40% recycled)

03 black/white, **31** dark grey mélange/white,
41 navy/fluor gelb, **47** lagoon/white, **49** royal/white,
50 kempablue/white, **61** red/white

LITE TRAINING PANTS

Art. 2003626

Size 116, 128, 140, 152, 164
S, M, L, XL, XXL, 3XL, 4XL **30,00 EUR***
35,00 EUR*

Material 100% polyester (recycled), DryTech,
ComfortFit

01 black/white, **09** navy/white

EMOTION 27 POLY JACKET WOMEN

Art. 2005126

Size XS, S, M, L, XL, XXL **45,00 EUR***

Material 100% polyester (recycled)
31 100% polyester (40% recycled)

03 black/white, **31** dark grey mélange/white,
41 navy/fluor gelb, **47** lagoon/white, **49** royal/white,
50 kempablue/white, **61** red/white

AVAILABLE IN
WOMEN FIT

LITE TRAINING PANTS WOMEN

Art. 2003628

Size XS, S, M, L, XL, XXL **35,00 EUR***

Material 100% polyester (recycled), DryTech,
ComfortFit

01 black/white, **09** navy/white



EMOTION 27 LONGSLEEVE

Art. 2005127

Size 152, 164,
S, M, L, XL, XXL, 3XL **40,00 EUR***

Material 100% polyester (recycled)

03 black/white, **17** white/black,
31 dark grey mélange/white, **41** navy/fluor yellow,
47 lagoon/white, **49** royal/white, **50** kempablue/white,
55 aqua/white, **61** red/white, **92** fluo yellow/navy



EMOTION 27 HOOD JACKET

Art. 2005130

Size 116, 128, 140, 152, 164
S, M, L, XL, XXL, 3XL, 4XL **50,00 EUR***
55,00 EUR*

Material 100% polyester (recycled)
31 100% polyester (60% recycled)

03 black/white, **31** dark grey mélange/white,
41 navy/fluor yellow, **47** lagoon/white, **49** royal/white,
50 kempablue/white, **61** red/white,

MOTION PANTS

Art. 2005134

Size 116, 128, 140, 152, 164
S, M, L, XL, XXL, 3XL, 4XL **40,00 EUR***
45,00 EUR*

Material 100% polyester (60% recycled)

01 black, **41** navy

EMOTION 27 HOOD JACKET WOMEN

Art. 2005131

Size XS, S, M, L, XL, XXL **55,00 EUR***

Material 100% polyester (recycled)
31 100% polyester (60% recycled)

03 black/white, **31** dark grey mélange/white,
41 navy/fluor yellow, **47** lagoon/white, **49** royal/white,
50 kempablue/white, **61** red/white

AVAILABLE IN
WOMEN FIT

MOTION PANTS WOMEN

Art. 2005135

Size XS, S, M, L, XL, XXL **45,00 EUR***

Material 100% polyester (60% recycled)

01 black, **41** navy



EMOTION 27 TRAINING TOP

Art. 2005129

Size 116, 128, 140, 152, 164
S, M, L, XL, XXL, 3XL **40,00 EUR***
45,00 EUR*

Material 100% polyester (recycled)
31 100% polyester (70% recycled)

03 black/white, **31** dark grey mélange/white,
41 marine/fluor yellow, **47** lagoon/white, **49** royal/white,
50 kempablue/white, **55** aqua/white, **61** red/white,
92 fluo yellow/navy



WAVE 26



WAVE 26 SHIRT



Art. 2003654

Size 116, 128, 140, 152, 164
S, M, L, XL, XXL, 3XL **30,00 EUR***
35,00 EUR*

Material 100% polyester (recycled)

01 black/antra, **02** white/grey, **03** kempablue/royal,
04 red/chili red, **05** dark grey mélange/antra,
06 hope green/lagoon, **08** royal/navy

WAVE 26 SHORTS



Art. 2003656

Size 116, 128, 140, 152, 164
S, M, L, XL, XXL, 3XL **23,00 EUR***
28,00 EUR*

Material 100% polyester (recycled)

01 black



WAVE 26 SHIRT WOMEN



Art. 2003655

Size XS, S, M, L, XL, XXL **35,00 EUR***

Material 100% polyester (recycled)

01 black/antra, **02** white/grey, **03** kempablue/royal,
04 red/chili red, **05** dark grey mélange/antra,
06 hope green/lagoon, **08** royal/navy

WAVE 26 SHORTS WOMEN



Art. 2003657

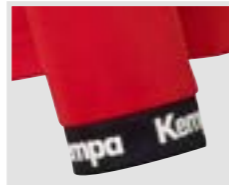
Size XS, S, M, L, XL, XXL **28,00 EUR***

Material 100% polyester (recycled)

01 black



Andreas Wolff



WAVE 26 LONGSLEEVE



Art. 2003660
Size S, M, L, XL, XXL, 3XL **45,00 EUR***
Material 100% polyester (recycled)
01 black/antra, **03** kempablu/royal,
04 red/chili red, **05** dark grey mélange/antra,
06 hope green/lagoon, **08** royal/navy



WAVE 26 POLY JACKET



Art. 2003658
Size 116, 128, 140, 152, 164 **55,00 EUR***
 S, M, L, XL, XXL, 3XL, 4XL **60,00 EUR***
Material 100% polyester (recycled)
05 100% polyester (60% recycled)
01 black/antra, **02** white/grey, **03** kempablu/royal,
04 red/chili red, **05** dark grey mélange/antra,
06 hope green/lagoon, **08** royal/navy



WAVE 26 POLY JACKET WOMEN



Art. 2003659
Size XS, S, M, L, XL, XXL **60,00 EUR***
Material 100% polyester (recycled)
05 100% polyester (60% recycled)
01 black/antra, **02** white/grey, **03** kempablu/royal,
04 red/chili red, **05** dark grey mélange/antra,
06 hope green/lagoon, **08** royal/navy

LITE TRAINING PANTS



Art. 2003626
Size 116, 128, 140, 152, 164 **30,00 EUR***
 S, M, L, XL, XXL, 3XL, 4XL **35,00 EUR***
Material 100% polyester (recycled), DryTech,
 ComfortFit
01 black/white, **09** navy/white

LITE TRAINING PANTS WOMEN



Art. 2003628
Size XS, S, M, L, XL, XXL **35,00 EUR***
Material 100% polyester (recycled), DryTech,
 ComfortFit
01 black/white, **09** navy/white



STMNT STMNT



STMNT TSHIRT



Art. 2005160

Size 140, 152, 164
S, M, L, XL, XXL, 3XL **30,00 EUR***
35,00 EUR*

Material 60% Cotton (organic), 40% Polyester (recycled)

01 black, **28** beige, **37** stone grey, **41** navy



STMNT POLO SHIRT



Art. 2005164

Size S, M, L, XL, XXL, 3XL **45,00 EUR***

Material 65% Polyester (recycled), 35% Cotton (organic)

01 black, **37** stone grey, **41** navy



STMNT SHORTS



Art. 2005167

Size 140, 152, 164
S, M, L, XL, XXL, 3XL **40,00 EUR***
45,00 EUR*

Material 72% Cotton (organic), 28% Polyester (recycled)

01 black, **41** navy





Kristian Sæverås

STMINT HOODY



Art. 2005176

Size 140, 152, 164
S, M, L, XL, XXL, 3XL **60,00 EUR***
65,00 EUR*

Material 72% Cotton (organic), 28% Polyester (recycled)

01 black, **28** beige, **37** stone grey, **41** navy



Sofia Hvenfelt

STMINT TSHIRT W



Art. 2005161

Size XS, S, M, L, XL, XXL **35,00 EUR***

Material 60% Cotton (organic), 40% Polyester (recycled)

01 black, **28** beige, **37** stone grey, **41** navy



Uwe Gensheimer



STMINT HOODED JACKET



Art. 2005162

Size 140, 152, 164
S, M, L, XL, XXL, 3XL **70,00 EUR***
80,00 EUR*

Material 72% Cotton (organic), 28% Polyester (recycled)

01 black, **28** beige, **37** stone grey, **41** navy



STMINT PANTS



Art. 2005165

Size 140, 152, 164
S, M, L, XL, XXL, 3XL **50,00 EUR***
60,00 EUR*

Material 72% Cotton (organic), 28% Polyester (recycled)

01 black, **41** navy



Veronika Mala



STMINT HOODED JACKET W



Art. 2005163

Size XS, S, M, L, XL, XXL **80,00 EUR***

Material 72% Cotton (organic), 28% Polyester (recycled)

01 black, **28** beige, **37** stone grey, **41** navy



STMINT PANTS W



Art. 2005166

Size XS, S, M, L, XL, XXL **60,00 EUR***

Material 72% Cotton (organic), 28% Polyester (recycled)

01 black, **41** navy



-40%
À PARTIR DU
1^{ER} FÉVRIER
2026

CORE 26



CORE 26 SHIRT WOMEN



Art. 2003662

Size XS, S, M, L, XL, XXL **30,00 EUR***

Material 97% cotton (organic), 3% elastane
05 85% cotton (organic), 15% viscose

01 black, **02** white, **03** kempablue, **04** red, **05** dark grey mélange,
06 hope green, **10** royal



CORE 26 SHIRT



Art. 2003661

Size 116, 128, 140, 152, 164 **25,00 EUR***
S, M, L, XL, XXL, 3XL, 4XL **30,00 EUR***

Material 97% cotton (organic), 3% elastane
05 85% cotton (organic), 15% viscose

01 black, **02** white, **03** kempablue, **04** red,
05 dark grey mélange, **06** hope green, **10** royal

CORE 26 SWEATSHORTS



Art. 2003667

Size 116, 128, 140, 152, 164 **40,00 EUR***
S, M, L, XL, XXL, 3XL, 4XL **45,00 EUR***

Material **01** 60% cotton,
40% polyester (recycled)
02 85% cotton (organic), 15% viscose

01 black, **02** dark grey mélange



CORE 26 HOOD JACKET 

Art. 2003663
Size 116, 128, 140, 152, 164 **60,00 EUR***
 S, M, L, XL, XXL, 3XL, 4XL **70,00 EUR***
Material 01 60% cotton, 40% polyester (recycled)
 05 85% cotton (organic), 15% viscose
 01 black, 03 kempablue, 04 red, 05 dark grey mélange,
 06 hope green, 10 royal

CORE 26 PANTS 

Art. 2003665
Size 116, 128, 140, 152, 164 **50,00 EUR***
 S, M, L, XL, XXL, 3XL, 4XL **55,00 EUR***
Material 01 60% cotton,
 40% polyester (recycled)
 02 85% cotton (organic), 15% viscose
 01 black, 02 dark grey mélange

CORE 26 HOOD JACKET WOMEN 

Art. 2003664
Size XS, S, M, L, XL, XXL **70,00 EUR***
Material 85% cotton (organic), 15% viscose
 01 black, 03 kempablue, 04 red, 05 dark grey mélange,
 06 hope green, 10 royal

CORE 26 PANTS WOMEN 

Art. 2003666
Size XS, S, M, L, XL, XXL **55,00 EUR***
Material 01 60% cotton,
 40% polyester (recycled)
 02 85% cotton (organic), 15% viscose
 01 black, 02 dark grey mélange



BASICS BASICS



POLY SHIRT



Art. 2002346

Size 116, 128, 140, 152, 164
S, M, L, XL, XXL, 3XL **18,00 EUR***
20,00 EUR*

Material 100% polyester (recycled)

01 kempablue, **02** red, **05** dark grey mélange, **06** black,
07 white, **08** lime yellow, **09** royal, **13** lagoon

POLY SHIRT WOMEN



Art. 2002350

Size XS, S, M, L, XL, XXL **20,00 EUR***

Material 100% polyester (recycled)

01 kempablue, **02** red, **05** dark grey mélange, **06** black,
07 white, **08** lime yellow, **09** royal, **13** lagoon



PLAYER TANK TOP

Art. 2003645

Size 116, 128, 140, 152, 164
S, M, L, XL, XXL, 3XL **23,00 EUR***
25,00 EUR*

Material 100% polyester, DryTech, ComfortFit

01 black/white, **03** red/white, **04** royal/white,
05 white/black



PLAYER TANK TOP WOMEN

Art. 2003646

Size XS, S, M, L, XL, XXL **25,00 EUR***

Material 100% polyester, DryTech, ComfortFit

01 black/white, **03** red/white, **04** royal/white,
05 white/black

TEAM SHORTS

Art. 2005885

Size 116, 128, 140, 152, 164
S, M, L, XL, XXL, 3XL **18,00 EUR***
20,00 EUR*

Material 100% polyester (recycled)

01 black, **16** white, **31** dark grey melange, **37** stone grey,
41 navy, **47** lagoon, **49** royal, **50** kempablue, **60** red,
81 fluo orange, **91** lime yellow



TEAM SHORTS WOMEN

Art. 2005886

Size XS, S, M, L, XL, XXL **20,00 EUR***

Material 100% polyester (recycled)

01 black, **16** white, **31** dark grey melange, **37** stone grey,
41 navy, **47** lagoon, **49** royal, **50** kempablue, **60** red,
81 fluo orange, **91** lime yellow



PERFORMANCE SHORTS

Art. 2005151

Size 116, 128, 140, 152, 164
S, M, L, XL, XXL, 3XL **20,00 EUR***
25,00 EUR*

Material 100% polyester (recycled)

01 black, **16** white, **31** dark grey melange, **37** stone grey,
41 navy, **47** lagoon, **49** royal, **50** kempablue, **60** red,
81 fluo orange, **91** lime yellow



PERFORMANCE SHORTS WOMEN

Art. 2005152

Size XS, S, M, L, XL, XXL **25,00 EUR***

Material 100% polyester (recycled)

01 black, **16** white, **31** dark grey melange, **37** stone grey,
41 navy, **47** lagoon, **49** royal, **50** kempablue, **60** red,
81 fluo orange, **91** lime yellow



POLY POLO SHIRT

Art. 2005156

Size 128, 140, 152, 164
S, M, L, XL, XXL, 3XL **30,00 EUR***
35,00 EUR*

Material 100% polyester (recycled)

01 black, **16** white, **31** dark grey melange, **41** navy,
47 lagoon, **49** royal, **50** kempablue, **60** red



POLO SHIRT

Art. 2005154

Size 128, 140, 152, 164
S, M, L, XL, XXL, 3XL, 4XL **30,00 EUR***
35,00 EUR*

Material 60% cotton (organic), 40% polyester (recycled)
31 85% cotton (organic), 15% viscose

01 black, **16** white, **31** dark grey melange, **41** navy,
47 lagoon, **49** royal, **50** kempablue, **60** red



POLO SHIRT WOMEN

Art. 2005157

Size XS, S, M, L, XL, XXL **35,00 EUR***

Material 57% cotton (organic), 38% polyester (recycled),
5% elastane
31 80% cotton (organic), 15% viscose,
5% elastane

01 black, **16** white, **31** dark grey melange, **41** navy,
47 lagoon, **49** royal, **50** kempablue, **60** red



PRIME POLO SHIRT

Art. 2002351

Size 140, 152, 164
S, M, L, XL, XXL, 3XL, 4XL **45,00 EUR***
50,00 EUR*

Material 65% polyester (recycled),
35% cotton (organic)

01 black, **16** white, **31** dark grey melange,
41 navy, **47** lagoon, **49** royal





PROMO TSHIRT



Art. 2002092

Size 116, 128, 140, 152, 164
S, M, L, XL, XXL, 3XL, 4XL **13,00 EUR***
15,00 EUR*

Material 100% cotton, 160g/m²

01 kempablue, **02** red, **04** green, **06** black, **07** white,
08 lime yellow, **09** royal, **13** lagoon, **25** dark grey mélange,
26 beige, **27** stone grey



TEAM TSHIRT



Art. 2002091

Size 116, 128, 140, 152, 164
S, M, L, XL, XXL, 3XL, 4XL **13,00 EUR***
15,00 EUR*

Material 100% cotton, 160g/m²

01 kempablue, **02** red, **04** green, **06** black, **07** white,
08 lime yellow, **09** royal, **10** navy, **13** lagoon,
25 dark grey mélange, **26** beige, **27** stone grey



PROMO HOODY



Art. 2005177

Size 116, 128, 140, 152, 164
S, M, L, XL, XXL, 3XL, 4XL **45,00 EUR***
50,00 EUR*

Material 60% cotton (organic), 40% polyester (recycled)
31 85% cotton (organic), 15% viscose

01 black, **28** beige, **31** dark grey mélange, **37** stone grey,
41 navy, **47** lagoon, **49** royal, **50** kempablue, **60** red



HOODY

Art. 2003670

Size 116, 128, 140, 152, 164
S, M, L, XL, XXL, 3XL, 4XL **40,00 EUR***
50,00 EUR*

Material 80% cotton (organic), 20% polyester (recycled)
05 85% cotton (organic), 15% viscose

01 black, **03** kempablue, **04** red, **05** dark grey mélange,
06 lime green, **07** lagoon, **08** navy, **09** royal, **11** beige,
12 stone grey



PERFORMANCE LONGSLEEVE

Art. 2005153

Size 152, 164 **35,00 EUR***
S, M, L, XL, XXL, 3XL **40,00 EUR***

Material 100% polyester (recycled)

01 black, **16** white, **31** dark grey melange, **41** navy, **47** lagoon, **49** royal, **50** kempablue, **60** red



1/4 ZIP TOP

Art. 2002352

Size 116, 128, 140, 152, 164 **40,00 EUR***
S, M, L, XL, XXL, 3XL, 4XL **45,00 EUR***

Material 100% polyester (recycled)
31 100% polyester (70% recycled)

01 black, **31** dark grey mélangé, **41** navy, **47** lagoon, **49** royal, **50** kempablue, **60** red



TRAINING TOP

Art. 2003641

Size 116, 128, 140, 152, 164 **40,00 EUR***
S, M, L, XL, XXL, 3XL, 4XL **45,00 EUR***

Material 80% cotton (organic), 20% polyester (recycled)
05 85% cotton (organic), 15% viscose

01 black, **02** red, **03** navy, **04** hope green, **05** dark grey mélangé, **07** lagoon, **08** kempablue, **09** royal, **10** beige, **11** stone grey



MODERN PANTS

Art. 2003671

Size 116, 128, 140, 152, 164 **55,00 EUR***
S, M, L, XL, XXL, 3XL **60,00 EUR***

Material **01** 60% cotton (organic), 40% polyester (recycled)
02 85% cotton (organic), 15% viscose

01 black, **02** dark grey mélangé



Lukas Stutzke

PERFORMANCE PRO TSHIRT



Art. 2005138

Size S, M, L, XL, XXL **45,00 EUR***

Material 100% polyamide (66% recycled)

01 black, **16** white



PERFORMANCE PRO TSHIRT WOMEN



Art. 2005137

Size XS, S, M, L, XL **45,00 EUR***

Material 95% polyamide (66% recycled), 5% elastane

01 black, **16** white



PERFORMANCE PRO SHORTS



Art. 2005139

Size S, M, L, XL, XXL **45,00 EUR***

Material 95% polyamide (66% recycled), 5% elastane

01 black, **16** white



PERFORMANCE PRO SHORTS WOMEN



Art. 2005140

Size XS, S, M, L, XL **45,00 EUR***

Material 95% polyamide (66% recycled), 5% elastane

01 black, **16** white



TRAINING TIGHTS



Art. 2002236

Size 128, 140, 152, 164 S, M, L, XL, XXL, 3XL **35,00 EUR***
40,00 EUR*

Material 85% polyester (recycled), 15% elastane

01 black, **41** navy

TRAINING TIGHTS WOMEN



Art. 2002237

Size XS, S, M, L, XL, XXL **40,00 EUR***

Material 85% polyester (recycled), 15% elastane

01 black, **41** navy

TIGHTS



Art. 2005132

Size XS, S, M, L, XL, XXL **45,00 EUR***

Material 89% polyester (recycled), 11% elastane

01 black, **06** black/aqua



LOGO CLASSIC SOCKS



Art. 2003555 (pair)

Size 31-35, 36-40, 41-45, 46-50 **9,50 EUR* /Paires**

Material 73% cotton (organic), 23% polyamide (recycled), 3% elastane, 1% polyester (recycled)

01 white/red, **02** white/black, **03** white/royal, **04** white/pink, **05** white/kempablu, **06** white/grey, **07** white/navy, **08** white/aqua, **09** black/white, **10** kempablu/white, **11** royal/white, **12** red/white



SNEAKER SOCKS



Art. 2003556 (2 pairs)

Size 31-35, 36-40, 41-45, 46-50 **10,00 EUR*/2 Paires**

Material 78% cotton (organic), 19% polyamide (recycled), 3% elastane

01 black, **02** white



TEAM CLASSIC SOCKS



Art. 2003554 (3 pairs)

Size 31-35, 36-40, 41-45, 46-50 **18,00 EUR*/3 Paires**

Material 72% cotton (organic), 23% polyamide (recycled), 3% elastane, 2% polyester (recycled)

01 white/black, **02** black/white



TRAINING BIB



Art. 2004214

Size XS/S, M/L, XL/XXL **10,00 EUR***

Material 100% polyester (recycled)

01 green, **02** orange

REVERSIBLE TRAINING BIB



Art. 2004208

Size XS/S, M/L, XL/XXL **15,00 EUR***

Material 100% polyester (recycled)

01 orange/green, **02** fluo yellow/kempablu

LA PERSONNALISATION À VOS COULEURS

Demandez à votre revendeur Kempa !



SACS ET VALISES FABRIQUÉS À PARTIR DE MATÉRIAUX DURABLES

Il est de notre responsabilité d'utiliser les ressources naturelles de façon réfléchie pour minimiser notre empreinte écologique.

Chez Kempa, nous concevons nos sacs et trolleys avec des matériaux durables pour contribuer à la protection de l'environnement.

Vous aussi, réduisez votre empreinte écologique!



**PERSONNALISEZ
MAINTENANT**



BACKPACK PRO

Art. 2004935

Tailles 27,5cm x 15cm x 42,5cm; 17L **50,00 EUR***

Matières 62% polyester recyclé, 38% polyester

Poids d'utilisation ≤ 6 kg

01 noir



BACKPACK

Art. 2004919

Tailles 50cm x 40cm x 25cm; 50L **45,00 EUR***

Matières 81% polyester, 19% polyester recyclé

Poids d'utilisation ≤ 6 kg

01 anthracite/noir



BACKPACK TEAM

Art. 2004936

Tailles 33,5cm x 15,5cm x 47,5cm; 24L **30,00 EUR***

Matières 98% polyester recyclé, 2% polyuréthanes

Poids d'utilisation ≤ 6 kg

01 noir



BACKPACK TEAM JUNIOR

Art. 2004943

Tailles 39,5cm*29cm*13cm; 14,8L **25,00 EUR***

Matières 100% polyester (80% recyclé)

Poids d'utilisation ≤ 4 kg

01 noir/noir; 02 noir/bleu roi; 03 noir/rouge





SPORTSBAG



Art. 2004928 S
2004929 M
2004930 L
2004931 XL

Tailles S: 48cm x 24,5cm x 24cm; 30L **30,00 EUR***
M: 58cm x 27cm x 30cm; 50L **35,00 EUR***
L: 68,5cm x 30cm x 35cm; 75L **40,00 EUR***
XL: 73cm x 34cm x 34,5cm; 90L **45,00 EUR***

Matières 65% polyester, 35% polyester recyclé

Poids d'utilisation S: ≤ 6 kg
M: ≤ 9 kg
L: ≤ 9 kg
XL: ≤ 12 kg

01 noir

TROLLEY



Art. 2004932 M
2004933 L
2004934 XL

Tailles M: 59cm x 30cm x 32cm; 60L **90,00 EUR***
L: 73,5cm x 36cm x 35cm; 90L **100,00 EUR***
XL: 71,5cm x 39,5cm x 43cm; 120L **130,00 EUR***

Matières 55% polyester, 45% polyester recyclé

Poids d'utilisation M: ≤ 9 kg, L: ≤ 12 kg, XL: ≤ 12 kg

01 noir



TEAM EQUIPMENT TROLLEY

Art. 2004845

Tailles 72cm x 48cm x 42cm; 145L **140,00 EUR***

Matières 70% polyester, 30% polyéthylène

Poids d'utilisation ≤ 12 kg

01 noir

BALLBAG (12 BALLS)

Art. 2004804

Tailles 65 cm x 45 cm **35,00 EUR***

Matières 100% polyester

01 noir

MEDICAL BAG

Art. 2001871

Tailles 34 cm x 17 cm x 27 cm; 20 L **40,00 EUR***

Matières 100% polyester

01 noir



KNEE SUPPORT PADDED

Art. 2006509

Size XXS, XS, S, M, L **28,00 EUR*/ Paire**
XXS: 32cm - 34cm
Circumference XS: 34cm - 36cm
S: 36cm - 38cm
M: 38cm - 40cm
L: 40cm - 42cm

Material 65% nylon, 15% polyester, 12% ethylene vinyl acetate, 8% elastane

01 black

KNEE INDOOR SUPPORT PADDED

Art. 2006510

Size XS, S, M, L **23,00 EUR*/ Paire**
XS: 32cm - 34cm
Circumference S: 34cm - 36cm
M: 36cm - 40cm
L: 40cm - 43cm

Material 52% polyester, 40% polyurethane, 8% elastane

01 black

ARM SLEEVE

Art. 2006513

Size XS/S, M/L, XL/XXL **20,00 EUR*/Stk**
XS/S: 22cm - 26cm
Circumference M/L: 26cm - 29cm
XL/XXL: 29cm - 33cm

Material 75% nylon, 25% ethylene vinyl acetate

01 black/white

ELBOW SUPPORT PADDED

Art. 2006508

Size XXS, XS, S, M, L **28,00 EUR*/ Paire**
XXS: 20cm - 22cm
XS: 22cm - 24cm
S: 24cm - 27cm
M: 27cm - 30cm
L: 30cm - 34cm

Material 65% nylon, 15% polyester, 12% ethylene vinyl acetate, 8% elastane

01 black



DRINKING BOTTLE

Art. 2001209

Size 750 ml **6,00 EUR***

02 transparent

BOTTLE CARRIER

Art. 2001210

Size 12 bottles **25,00 EUR***

02 black

TOWEL LARGE

Art. 2005817

Size NOSIZE **30,00 EUR***

Material 100% cotton (organic)

01 black/white

TOWEL SMALL

Art. 2005818

Size NOSIZE **25,00 EUR***

Material 100% cotton (organic)

01 black/white



HANDBALLWAX

Art. 2001583 200 ml

Size 200 ml **28,00 EUR***
500 ml **55,00 EUR***

02 without color

K-FLOAT 2.0

Art. 2006688

Size 3,5-12, 13, 14, 15 **60,00 EUR***

Weight 272g/Size UK 8

Material upper material: textil, lining: textil, sole: ethylene vinyl acetate + rubber

01 white/black, 02 white/marine

SHOEBAG

Art. 2004920

Size 37 cm x 10 cm x 23 cm **18,00 EUR***

Material 100% polyester

01 black

KNITTED CAP

Art. 2004209

Size NOSIZE **25,00 EUR***

Material 100% polyester (recycled)

01 black



2-WAY-PUMP

Art. 2001800

01 black 15,00 EUR*

NEEDLE VALVE

Art. 2001800010700

VPE 10 pieces 15,00 EUR

BATHING SANDAL

Art. 2006687

Size 36-49 (full sizes) **25,00 EUR***

Material 88% ethylene vinyl acetate, 9% polyurethane, 3% polyester

01 black/white, 02 navy/white, 03 white/black

BASECAP

Art. 2005173

Size NOSIZE **18,00 EUR***

Material 100% Cotton (organic)

01 black, 02 white, 03 navy

KOURTFLY

NOAH GAUDIN



JOUEUR DU PSG
INTERNATIONAL FRANÇAIS



KOURTFLY

Art. 2008672

Taille 6-12, 13, 14, 15 **160,00 EUR***

Poids 342g/Taille UK 10

Matière matière supérieure: textile + impression 3D,
matière intérieure: textile, semelle: caoutchouc

04 blanc/gris, **06** blanc/noir/rouge fluo



KOURTFLY TWO

Art. 2008674

Taille 6-12, 13, 14, 15 **120,00 EUR***

Poids 320g/Taille UK 10

Matière matière supérieure: textile + impression 3D,
matière intérieure: textile, semelle: caoutchouc

02 blanc/rouge, **03** blanc/noir/rouge fluo



KOURTFLY THREE

Art. 2008676

Taille 6-12, 13, 14, 15 **80,00 EUR***

Poids 285g/Taille UK 10

Matière matière supérieure: textile + impression 3D,
matière intérieure: textile, semelle: caoutchouc

04 blanc/rouge, **06** blanc/noir/rouge fluo, **07** schwarz



KOURTFLY JUNIOR

Art. 2008682

Taille 34-39 (fermeture lacets) **65,00 EUR***

Poids 215g/Taille 35

Matière matière supérieure: textile,
matière intérieure: textile, semelle: caoutchouc

06 blanc/rouge/noir, **07** blanc/cyan/mauve,
12 blanc/noir/rouge fluo, **13** beige/rouge fluo



KOURTFLY W

Art. 2008673

Taille 3,5-10 **160,00 EUR***

Poids 311g/Taille UK 6

Matière matière supérieure: textile + impression 3D,
matière intérieure: textile, semelle: caoutchouc

03 blanc/gris, **06** beige/rouge fluo



KOURTFLY TWO W

Art. 2008675

Taille 3,5-10 **120,00 EUR***

Poids 291g/Taille UK 6

Matière matière supérieure: textile + impression 3D,
matière intérieure: textile, semelle: caoutchouc

02 blanc/violet, **03** beige/rouge fluo



KOURTFLY THREE W

Art. 2008677

Taille 3,5-10 **80,00 EUR***

Poids 246g/Taille UK 6

Matière matière supérieure: textile + impression 3D,
matière intérieure: textile, semelle: caoutchouc

03 blanc/gris, **05** beige/rouge fluo



KOURTFLY KIDS

Art. 2008681

Taille 28-33 (fermeture velcro) **60,00 EUR***
12 & 13 28-35 (fermeture velcro)

Poids 206g/Taille 33

Matière matière supérieure: textile,
matière intérieure: textile, semelle: caoutchouc

06 blanc/rouge/noir, **07** blanc/cyan/mauve, **12** blanc/bleu kempa,
13 blanc/rose fuchsia

SOFT FIT

Construction élastique de la semelle intérieure pour un confort maximal



W I N G L I G H T N E S S

DISPONIBLE EN JUIN 2026

**LES
CHAUSSURES
LES PLUS
LÉGÈRES
DU MARCHÉ**



Pour plus de contrôle et une meilleure transmission de puissance

TORSION PLATE



Coussin léger éthylène-acétate de vinyle avec softpad intégré pour un maximum de confort et une excellente absorption des chocs.

POWER CORE

Ortholite®

SOLES BY

MICHELIN

Tailles Chaussures

	KIDS														ADULTS														
	28	29	30	31	32	33	34	35	36	37	37½	38	38½	39	39½	40½	41	42	42½	43	44	44½	45	45½	46	47	48	49	50
EUROPA	28	29	30	31	32	33	34	35	36	37	37½	38	38½	39	39½	40½	41	42	42½	43	44	44½	45	45½	46	47	48	49	50
USA	10	11	12	13	1	1½	2½	3	4	4½	5	5½	6	6½	7	7½	8	8½	9	9½	10	10½	11	11½	12	12½	13½	14½	15½
UK	10	10½	11½	12½	13½	1	2	2½	3½	4	4½	5	5½	6	6½	7	7½	8	8½	9	9½	10	10½	11	11½	12	13	14	15
JAPAN	16½	17½	18	18½	19	20	21	21½	22½	23	23½	23,7	24	24,5	25	25½	26	26½	27	27½	28	28½	29	29½	30	30½	31	32	33



WING LITE 3.0

Art. 2008690

Taille 6-12, 13, 14, 15 **150,00 EUR***

Poids 288g/Taille UK 10

Matière matière supérieure: textile + impression 3D, matière intérieure: textile, semelle: caoutchouc

01 blanc/vert lime/noir



WING LITE 3.0 WOMEN

Art. 2008691

Taille 3,5-10 **150,00 EUR***

Poids 247g/Taille UK 6

Matière matière supérieure: textile + impression 3D, matière intérieure: textile, semelle: caoutchouc

01 blanc/aqua/noir



WING 3.0 JUNIOR

Art. 2008692

Taille 6-12, 13, 14, 15 **110,00 EUR***

Poids 291g/Taille UK 10

Matière matière supérieure: textile + impression 3D, matière intérieure: textile, semelle: caoutchouc

01 blanc/vert lime/bleu/or



WING 3.0 WOMEN

Art. 2008693

Taille 3,5-10, 13, 14, 15 **110,00 EUR***

Poids 252g/Taille UK 6

Matière matière supérieure: textile + impression 3D, matière intérieure: textile, semelle: caoutchouc

01 blanc/aqua/mauve



WING 3.0 JUNIOR

Art. 2008694

Taille 34-39 (fermeture lacets) **65,00 EUR***

Poids 205g/Taille 35

Matière matière supérieure: textile, + impression 3D, matière intérieure: textile, semelle: caoutchouc

01 blanc/vert lime/noir, 02 blanc/aqua/noir



WING 3.0 KIDS WOMEN

Art. 2008695

Taille 28-35 (fermeture velcro) **60,00 EUR***

Poids 205g/Taille 35

Matière matière supérieure: textile, + impression 3D, matière intérieure: textile, semelle: caoutchouc

01 bleu/blanc/vert lime, 02 rose/blanc

HOME CROWD.
SILVER BOOTS.
GOLDEN MISSION.

GLORY



KOURTFLY

Art. 2008672

Taille 6-12, 13, 14, 15 **160,00 EUR***

Poids 342g/Taille UK 10

Matière matière supérieure: textile + impression 3D, matière intérieure: textile, semelle: caoutchouc

05 noir/blanc/or



KOURTFLY W

Art. 2008673

Taille 3,5-10 **160,00 EUR***

Poids 311g/Taille UK 6

Matière matière supérieure: textile + impression 3D, matière intérieure: textile, semelle: caoutchouc

04 blanc/argent



KOURTFLY JUNIOR

Art. 2008682

Taille 34-39 **65,00 EUR***

Poids 215g/Taille 35

Matière matière supérieure: textile, matière intérieure: textile, semelle: caoutchouc

08 noir/blanc/or, 09 blanc/or



WING 2.0

Art. 2008540

Taille 6-12, 13, 14, 15 **110,00 EUR***

Poids 280g/Taille UK 8

Matière matière supérieure: textile + impression 3D, matière intérieure: textile, semelle: caoutchouc

10 noir/blanc/or



WING LITE 2.0

Art. 2008520

Taille 6-12, 13, 14, 15 **150,00 EUR***

Poids 268g/Taille UK 8

Matière matière supérieure: textile + impression 3D, matière intérieure: textile, semelle: caoutchouc

14 noir/blanc/or



WING LITE 2.0 WOMEN

Art. 2008530

Taille 3,5-10 **150,00 EUR***

Poids 234g/Taille UK 6

Matière matière supérieure: textile + impression 3D, matière intérieure: textile, semelle: caoutchouc

13 blanc/or

02



SPECTRUM SYNERGY PRIMO

Art. 2001920

Tailles 0, 1, 2, 3

50,00 EUR*

01 noir/bleu de suède, 02 noir/or

33



LOGO CLASSIC SOCKS

Art. 2003541 (Paires)

Tailles 31-35, 36-40, 41-45, 46-50 9,50 EUR*/Paire

Matières 80% coton, 18% polyamide, 2 % élasthanne

33 noir/or

11



10



KOURTFLY KIDS

Art. 2008681

Taille 28-33

60,00 EUR*

Poids 206g/Taille 33

Matière matière supérieure: textile, matière intérieure: textile, semelle: caoutchouc

10 bleu kempa/blanc, 11 rose fuchsia/blanc

04



05



LEO

Art. 2001922

Tailles 0, 1

25,00 EUR*

04 bleu kempa/jaune, 05 bleu kempa/rose fuchsia

04



05



BACKPACK TEAM JUNIOR

Art. 2004943

Tailles 39,5cm*29cm*13cm; 14,8L

25,00 EUR*

Matières 100% polyester (80% recyclé)

Poids d'utilisation ≤ 4 kg

04 bleu kempa/jaune, 05 bleu kempa/rose fuchsia

02



01

REFEREE SHIRT

Art. 2003101

Size 164, S, M, L, XL, XXL, 3XL, 4XL 60,00 EUR*

Material 100% polyester (recycled)

01 black, 02 kempablue, 03 dark grey mélange, 04 hope green

back



side



01



03



04



REFEREE SHORTS

Art. 2003102

Size 164, S, M, L, XL, XXL, 3XL 40,00 EUR*

Material 100% polyester (recycled)

01 black

jusqu'à épuisement du stock



Partenaires depuis 15 ANS



Kempa

ÉQUIPER L'EXCELLENCE, SAISON APRÈS SAISON

**ÉQUIPEMENTIER OFFICIEL
DE METZ HANDBALL**



4 099803 309836

Votre spécialiste **KEMPA**

Sous réserve de modifications techniques, fautes typographiques, erreurs et modifications de prix. En raison des procédés d'impression, les coloris peuvent différer légèrement des coloris réels. Tous les prix indiqués sont donnés à titre indicatif. Toute impression partielle ou complète du présent catalogue ainsi que sa reproduction est interdite sauf autorisation expresse de Kempa. Janvier 2026.